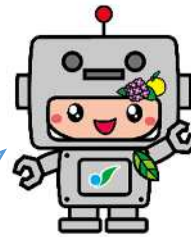


令和6年度

相模原市中小企業研究開発補助金

市内中小企業者等の**新製品・新技術開発**や**新分野進出**を支援するため、研究開発に要する経費の一部を補助する『相模原市中小企業研究開発補助金』を募集します。皆様の積極的なご応募をお待ちしております。



相模原市マスコットキャラクター
さがみん(ロボット ver.)

*** 募集概要 ***

対象

市内に事業所を有し、市内の研究開発拠点で新製品・新技術開発等の研究開発を行う中小企業者等が対象です。

補助率及び補助金額

補助率：補助対象経費の**1 / 2 以内**

補助額：1案件につき、**50万円以上100万円以下**

産学連携枠（大学研究機関からの技術支援を受けて実施する研究開発）や行政課題対応枠（市民サービスの向上につながる行政課題に対応した研究開発）の場合、**50万円以上150万円以下**

補助対象経費

原材料費 機械装置・工具器具費 外注加工費 技術指導受入れ費
直接人件費 研究開発委託費（中小企業団体のみ） 税抜きとし、消費税等は含まない

補助対象期間

単年度（令和6年4月1日（月）から令和7年3月15日（土）まで）

採択件数

5件程度（予定）

申込受付期間

令和6年4月15日（月）から5月31日（金）必着

選考方法

外部専門家（学識経験者、技術専門家、税理士等）の意見を聞き、評価を行います。

申請書類

さがみはらものづくり企業支援サイトからダウンロードしていただくか、産業支援課までご連絡ください。URL、二次元コードは裏面に掲載しています。

申請方法

産業支援・雇用対策課へ郵送、Eメールまたは直接持参で提出してください。

申請先及び問合せ先

相模原市 環境経済局 産業支援・雇用対策課 ロボット・企業支援班
〒252-5277 相模原市中央区中央2-11-15（市役所本館5階）
TEL：042-707-7154（直通）

応募にあたっての注意点

さがみはらものづくり企業支援サイトに掲載している
「募集案内」をよくご確認の上、申請してください

補助対象事業について

補助対象事業は、市内中小企業者が自ら行う新製品・新技術等に関する研究開発です。
ただし、次の場合は、対象となりません。

- 研究内容が既に他において完成されたものと同一のものとなされる場合
- 申請者が研究開発を他に委託する場合
(ただし、中小企業団体がその構成員である中小企業者に委託する場合を除く)
- 当該研究開発の目的以外の機械、器具等の購入(設備投資)のための申請とみなされる場合

補助対象者の要件について

補助金の申請ができる者は、相模原市内に事業所を有し、補助対象事業に係る研究開発拠点が市内にある中小企業者等であり、相模原市が課税する市税に未納がない者。なお、中小企業者とは次に掲げるものとします。

- 中小企業基本法(昭和38年法律第154号)第2条第1項に規定される中小企業者
- 中小企業団体の組織に関する法律(昭和32年法律第185号)第3条第1項に規定する中小企業団体(ただし、一部補助対象とならない団体等があります)
- なお、株主や役員の構成(例:発行株式の総数又は出資価額の2分の1以上が同一の大企業の所有)等により、補助対象者とならない場合があります。
- また、過去に本補助金の交付を受けた事業者については、交付を受けた年度の翌年度から3年間は当該補助金の申請をすることができません。

審査について

(1) 審査の基準

- 技術評価(研究内容の新規性、必要性、研究要素等、研究開発の実施内容及びその方法)
- 事業化評価(市場性、市場競争力やニーズ、事業化計画や成果の普及)
- 経理評価(企業の経営状況及び研究予算の適正)

(2) 審査結果の通知等

審査の結果については、募集締切後、概ね1か月から2か月後に申請者に対して書面で通知します。
また、採択された研究開発事業は、事業者名及びテーマ名等を市ホームページにて公表します。

その他

- (1) 補助事業を実施した結果得られた工業所有権(特許権、実用新案権等)は補助事業者に帰属します。
- (2) 補助金の支払いについては、原則として補助事業終了後に支払います。
- (3) 同一内容の研究で国・県・市や他の公的機関の補助金等を受ける場合、本補助金に申請できません。
- (4) 審査経過及び審査結果に関する問い合わせには、応じられません。
- (5) 採択された場合でも、補助金申請金額に対して満額とならない場合があります。

さがみはらものづくり企業支援サイト内に詳細を掲載しています!

募集案内や申請書類のダウンロード等は次のURL・QRコードからご確認ください

URL : https://industry.city.sagamihara.kanagawa.jp/cat_info/kenkyu/

